

TOTOKU

High performance Coaxial Cable

高性能同軸ケーブル

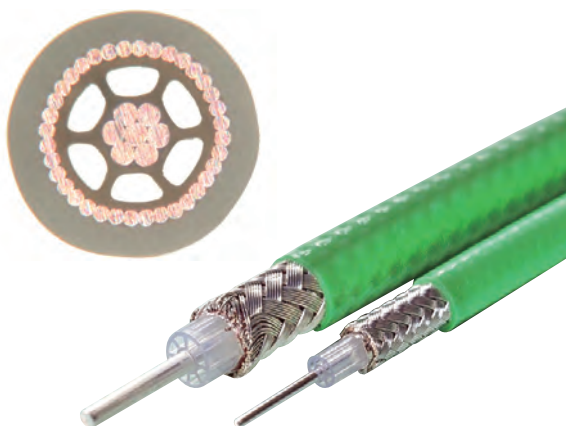
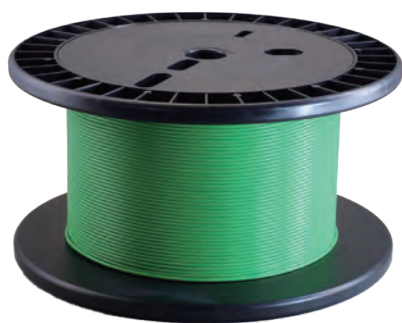
RUOTA



RUOTA は当社独自の “中空構造” の高性能ケーブルです

■ 特長 Features

- RUOTAは、長手方向に均一の独自形状の空気層を有する中空構造により、既存のケーブルと比べ、絶縁体の誘電率を下げる事が可能のため、より低損失の環境にご使用いただけます。
- 同一の特性インピーダンスのケーブルと比較して、より細くできるため、狭ピッチ、省配線スペースのアプリケーションにご使用いただけます。
- 独自中空構造により、周囲温度に対しての位相変動が小さく、ケーブル間の位相差を軽減できます。
- 当社独自の製造方法により、長手方向に均一の形状で製造が可能であり、製品ばらつきが少なくなります。



■ 製品マップ Products Map

ケーブル外径 Outer Diameter	周波数 Frequency						
	1GHz	5GHz	10GHz	15GHz	20GHz	25GHz	30GHz～
0.8～1.0mm		TCYCシリーズ 5G機器内配線用					
1.0～1.4mm	THPCシリーズ 半導体検査装置用						
2.5～4.0mm	TCAシリーズ 機器内配線・ETC・アンテナ用途						

5G通信の超低損失で省スペースの実現に

RUOTA

5G機器用同軸ケーブル

For Inter wiring 5G Device

5G機器の内部配線に適した、従来のケーブルより細径で低損失を実現した同軸ケーブルです

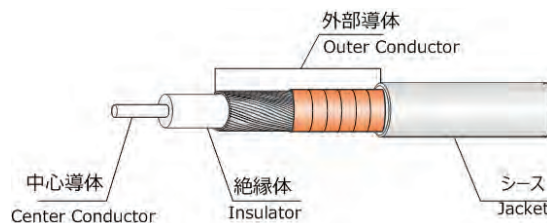
用途 Applications

- 5G機器内蔵アンテナ接続（携帯端末、ノートPC、小型基地局、CPEなど）

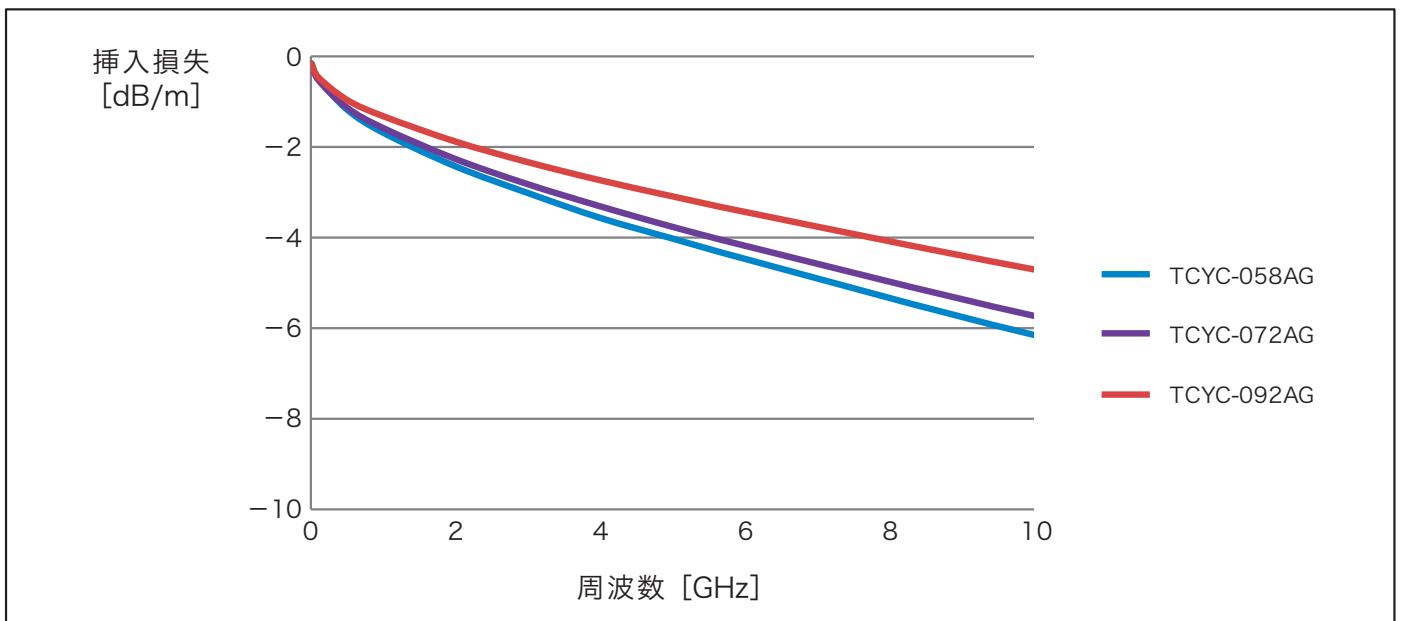
特長 Features

- 仕上外径はそのまま中心導体のサイズをアップすることで、減衰量を低減
- 5G周波帯域でも低ロスを実現
- 信号ロスによるバッテリー消費電力を抑制

構造・仕様 Structure and Specification



品名	特性インピーダンス [Ω]	標準減衰量 10GHz	中心導体 (銀メッキ軟銅線) AWG	絶縁体	外部導体		シース (色)	ケーブル外径
TCYC-058AG	50Ω	6.2dB/m	1/0.203 (AWG32)	フッ素樹脂 0.58Φ	錫メッキ軟銅線 横巻シールド	銅 ポリエステル テープ巻	フッ素樹脂 (灰色)	0.87Φ
TCYC-072AG	50Ω	5.6dB/m	1/0.254 (AWG30)	フッ素樹脂 0.72Φ				1.00Φ
TCYC-092AG	50Ω	4.7dB/m	1/0.32 (AWG28)	フッ素樹脂 0.92Φ				1.21Φ



※上記グラフは測定値であり保証値ではありません。

半導体検査装置の配線に

RUOTA 半導体検査装置用同軸ケーブル

For Semiconductor Test Equipments

半導体テストの配線に適した、従来のケーブルより低損失且つ細径を実現した同軸ケーブル

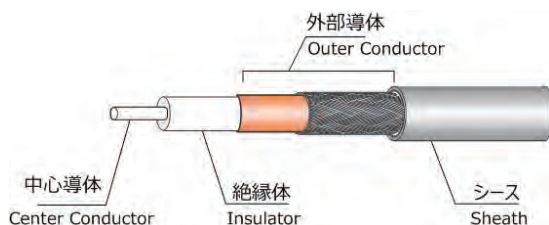
用途 Applications

- 半導体テスト配線
- 機器内配線

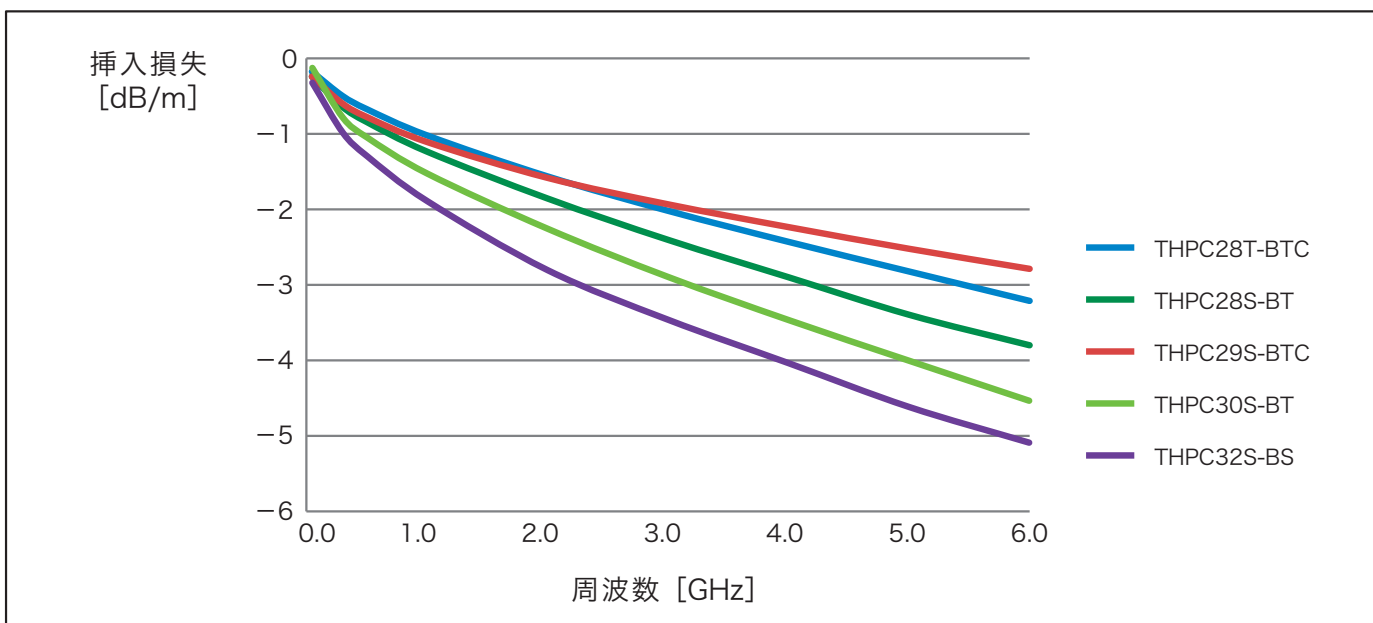
特長 Features

- 絶縁をRUOTA独自の中空構造にすることで、低ロス化と細径化により狭ピッチ配線に対応し省スペース化を実現

構造・仕様 Structure and Specification



品名	特性インピーダンス [Ω]	標準減衰量 6GHz	中心導体 (銀メッキ軟銅線) AWG	絶縁体	外部導体	シース (色)	ケーブル外径	
THPC28T-BTC	51Ω	3.3dB/m	7/0.127 (AWG28)	フッ素樹脂 0.95Φ	銅PETテープ	フッ素樹脂 (灰色)	1.40Φ	
THPC28S-BT	51Ω	3.9dB/m	7/0.127 (AWG28)	フッ素樹脂 0.93Φ	—		錫メッキ軟銅線編組	1.40Φ
THPC29S-BTC	50Ω	3.0dB/m	1/0.287 (AWG29)	フッ素樹脂 0.81Φ	銅PETテープ		錫メッキ軟銅線編組	1.30Φ
THPC30S-BT	51Ω	5.4dB/m	7/0.102 (AWG30)	フッ素樹脂 0.74Φ	—		錫メッキ軟銅線編組	1.20Φ
THPC32S-BS	51Ω	5.3dB/m	7/0.08 (AWG32)	フッ素樹脂 0.60Φ	—		銀メッキ軟銅線編組	1.05Φ



※上記グラフは測定値であり保証値ではありません。

低損失でフレキシブルな配線に

RUOTA

機器用リードケーブル

For Device Leadwire

計測機器のリード、アンテナの接続配線に適した、フレキシブルで低損失でありながら細径を実現した高性能同軸ケーブルです

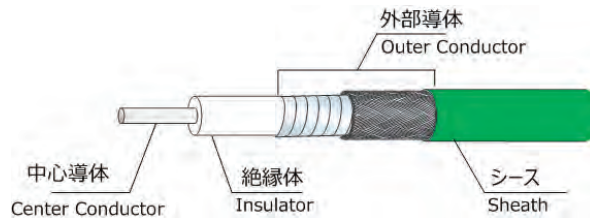
用途 Applications

- ETC機器接続用
- 通信用アンテナ接続
- 移動体基地局装置内配線
- 車内配線

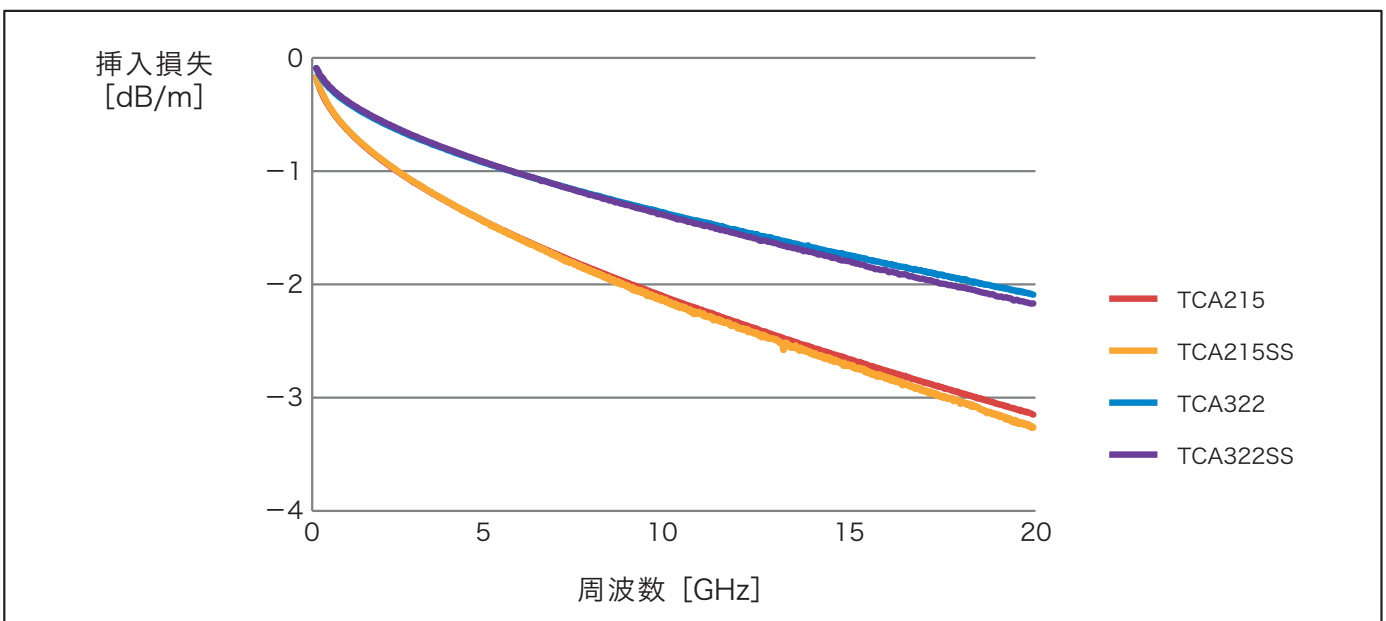
特長 Features

- 絶縁をRUOTA独自の中空構造にすることで、低ロス化と細径化を実現
- 周囲の温度変化に対する位相変動を軽減できます

構造・仕様 Structure and Specification



品名	特性インピーダンス [Ω]	標準減衰量 20GHz	中心導体 (銀メッキ軟銅線) AWG	絶縁体	外部導体		シース (色)	ケーブル外径
TCA322	50Ω	2.1dB/m	1/0.93 (AWG19)	フッ素樹脂 2.6Φ	銀メッキ軟銅テープ巻	錫メッキ軟銅線編組	フッ素樹脂 (緑)	3.80Φ
TCA215	50Ω	3.2dB/m	1/0.574 (AWG23)	フッ素樹脂 1.65Φ			2.75Φ	
TCA322SS	50Ω	2.2dB/m	1/0.93 (AWG19)	フッ素樹脂 2.5Φ	銅PETテープ縦添		フッ素樹脂 (青)	3.80Φ
TCA215SS	50Ω	3.3dB/m	1/0.574 (AWG23)	フッ素樹脂 1.6Φ	2.70Φ			



※上記グラフは測定値であり保証値ではありません。

TOTOKU

株式会社 TOTOKU

本社 / 〒105-0003 東京都港区西新橋一丁目2番9号

営業部 第一営業グループ

TEL:03-5860-2128 FAX:03-5860-2136

西日本営業所 / 〒534-0024 大阪府大阪市都島区東野田町4-1-17

TEL:06-6352-3541 FAX:06-6354-0828

URL: [Japanese site] <https://www.totoku.co.jp/>

TOTOKU INC.

Head Office / 2-9, Nishi-Shinbashi 1-Chome, Minato-ku, Tokyo 105-0003 Japan

2nd Sales Section, Sales and Marketing Department

TEL: +81-3-5860-2129 FAX: +81-3-5860-2136

West Japan sales office / 4-1-17, Higashinoda-machi, Miyakojima-ku, Osaka city, Osaka 534-0024 Japan

TEL: +81-6-6352-3541 FAX: +81-6-6354-0828

URL: [English site] <https://en.totoku.co.jp/>



JQA-EM0674



JQA-0857

TOTOKUは、環境マネジメントシステムの国際規格であるISO14001と、品質マネジメントシステムの国際規格であるISO9001を認証取得しています。TOTOKU has obtained the following certifications: the ISO 14001, an international standard for Environmental Management Systems, and the ISO 9001, an international standard for Quality Management Systems.

「TOTOKU」「RUOTA」は株式会社TOTOKUの登録商標です。

"TOTOKU" "RUOTA" are registered trademarks of TOTOKU INC.

本カタログに記載された仕様、規格デザインなどは、製品改良のため予告なしに変更する事があります。

The specifications, standards and/or designs shown in this catalogue are subject to change without notice to improve products.