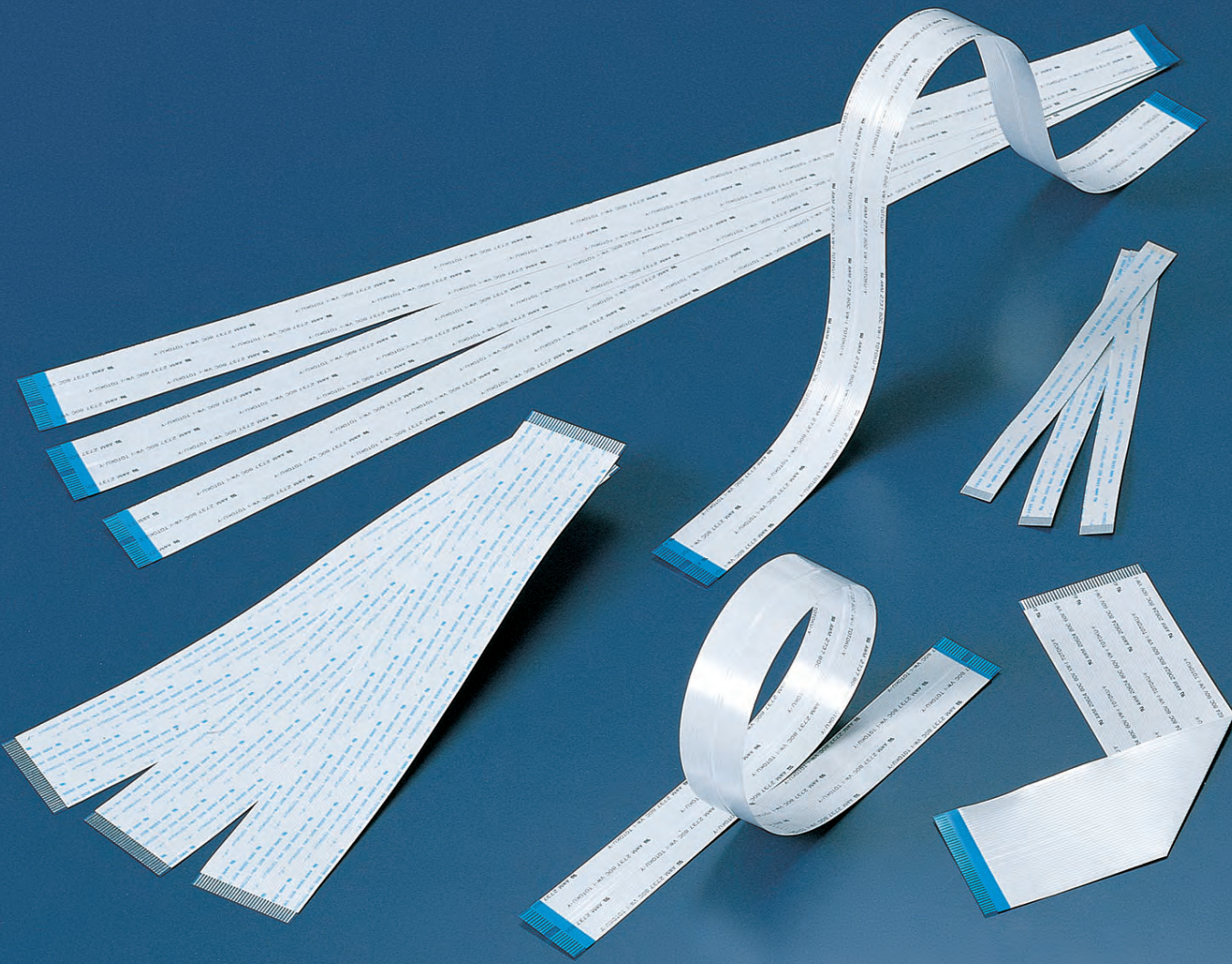


TOTOKU

Flexible Flat Cable **Leafconn**

リーフコン—フレキシブルフラットケーブル

TOTOKUは、環境マネジメントシステムの国際規格であるISO14001と、品質マネジメントシステムの国際規格であるISO9001を認証取得しています。
TOTOKU has obtained the following certifications: the ISO 14001, an international standard for Environmental Management Systems, and the ISO 9001, an international standard for Quality Management Systems.



Flexible Flat Cable Leafconn

フレキシブルフラットケーブルとは導体を並列に配置し薄型化することにより、機器内部の高密度化に適したケーブルです。屈曲性にも優れ機器可動部にも使用できます。TOTOKUのフレキシブルフラットケーブルを総じてLEAFCONNと称しています。

特長

- 極薄でフレキシブル・軽量のケーブルを実現しています。
- 超長尺なケーブルにも対応可能です。
▶ 3cm～10mまでの任意の長さで製造可能です。
- 多様な折り曲げ加工、シールド加工が可能です。
▶ ご指定いただいた形状、仕様を追加いたします。
- ウィスカー進行を抑え、狭ピッチ仕様の短絡事故を防ぎます。
- UL対応
▶ 当社LEAFCONNはUL規格に準拠しております。
▶ 難燃グレードはVW-1に準拠しております。

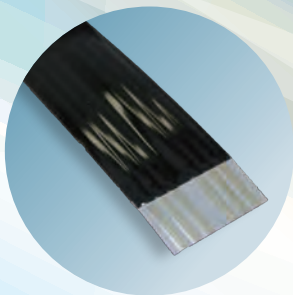
メリット

- プリンター・スキャナ等の可動部での配線が可能です。
- 極薄なため、狭いスペースでの配線が可能で、機器の小型化・軽量化ができます。
- シールド加工によりノイズ対策が必要な機器にもご使用いただけます。
- 機器内の状態に合わせた自由な配線が可能です。

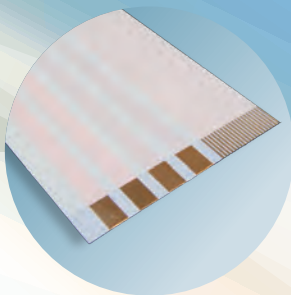
基本仕様

- ピッチ: 0.5mm～1.25mm
- 芯数: 1本～
- めっき: スズ・金
- 耐熱: 80°C・105°C

こんなことも可能です



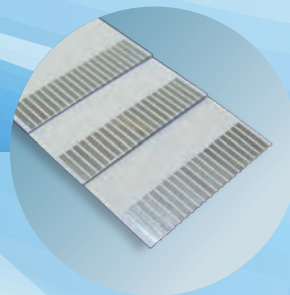
着色テープ
(標準色は白色、写真は黒色)



異種導体のラミネート



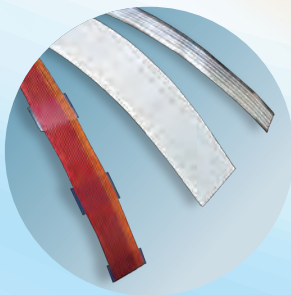
スリット加工
挿抜回数の削減に貢献



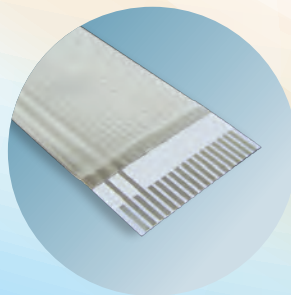
積層
多信号送信に貢献



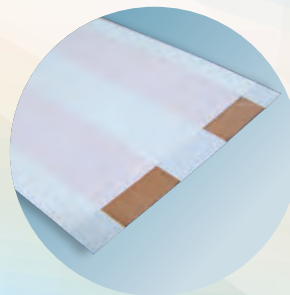
軽量導体
機器の軽量化に貢献



丸線のラミネート



シールド
ノイズ対策に貢献



幅広導体
大電流に貢献

詳細はお問合せください。

インピーダンス整合



特長

- インピーダンス整合した高速信号伝送に適したケーブル。
- V-by-One® (※1) US規格に適合。

メリット

- 8K画像等の高精細な画像信号を薄型のケーブルで伝送可能。
- サーバー内の高速信号の伝送が可能。
- 必要なインピーダンスへ調整が可能。

基本仕様

- ピッチ: 0.5mm
- めっき: 金
- 耐熱: 80°C・105°C
- 特性インピーダンス (差動): 85~100 Ω

※1: 「V-by-One」は、ザインエレクトロニクス株式会社の登録商標です。



インピーダンス整合 + 高耐熱



特長

- インピーダンス整合した高耐熱ケーブル。

メリット

- 高温となる付近の高速信号伝送用内部配線が可能。
- 必要なインピーダンスへ調整が可能。

基本仕様

- ピッチ: 0.5mm
- めっき: 金
- 耐熱: 125°C



高耐熱



特長

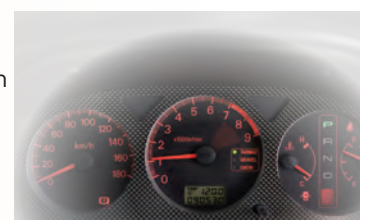
- 高耐熱・高耐湿性能125°C (125°C 1008h) に対応したケーブル。
- 表面処理はスズめっき・金めっきに対応可能。

メリット

- 高温となる付近の内部配線が可能。

基本仕様

- ピッチ: 0.5mm~1.25mm
- めっき: スズ・金
- 耐熱: 125°C



TOTOKU

株式会社 TOTOKU

本社 / 〒105-0003 東京都港区西新橋三丁目8番3号
営業本部 営業部 デバイス営業グループ
TEL:03-5860-2129 FAX:03-5860-2136

TOTOKU INC.

Head Office / 8-3, Nishi-Shinbashi 3-Chome, Minato-ku, Tokyo 105-0003 Japan
Device Sales Section, Sales and Marketing Department, Sales and Marketing Division
TEL :+81-3-5860-2129 FAX:+81-3-5860-2136
URL: [Japanese site] <https://www.totoku.co.jp/> [English site] <https://www.totoku.com/>

■西日本営業所 / 〒534-0024 大阪府大阪市都島区東野田町4-1-17 TEL. 06-6352-3541 FAX. 06-6354-0828
West Japan Sales Office / 4-1-17 Higashinoda-machi, Miyakojima-ku, Osaka City, Osaka 534-0024 Japan
TEL :+81-6-6352-3541 FAX :+81-6-6354-0828

「TOTOKU」「Leafconn」は株式会社TOTOKUの登録商標です。

"TOTOKU" "Leafconn" are registered trademarks of TOTOKU INC.

本カタログに記載された仕様、規格デザインなどは、製品改良のため予告なしに変更する事があります。

The specifications, standards and/or designs shown in this catalogue are subject to change without notice to improve products.